



# MONITOR SEMANAL DEL MERCADO ELÉCTRICO NACIONAL

Semana 31: 30 de Julio al 05 de Agosto del 2017

## INDICADORES ESTADÍSTICOS DEL MERCADO ELÉCTRICO NACIONAL

### PRECIO OPORTUNIDAD DE LA ENEGIA POR BANDA HORARIA

BANDA	POE mínimo [\$/MWh]	POE promedio [\$/MWh]	POE máximo [\$/MWh]	Máxima Demanda [MW]
MAXIMA	44.47	52.96	74.12	1,654.10
MEDIA	14.52	51.27	56.58	1,422.30
MINIMA	11.44	39.76	52.93	1,126.10

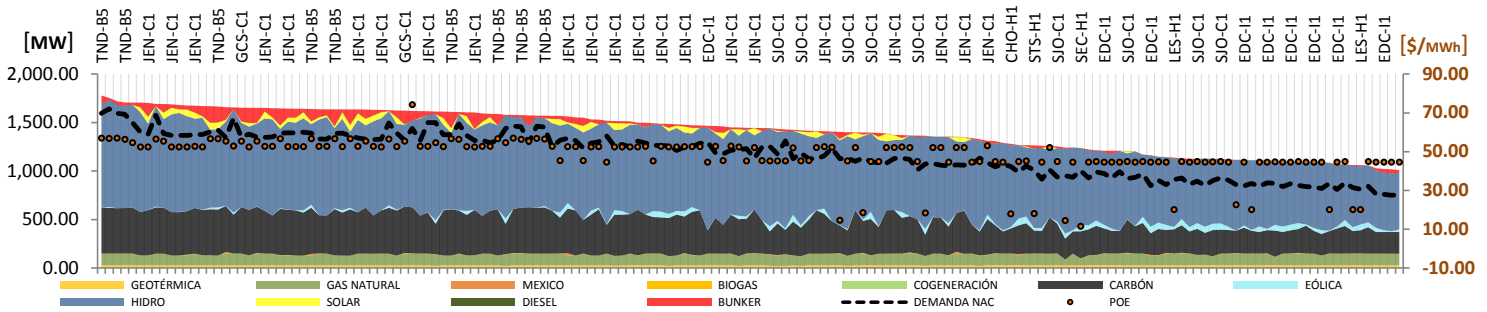
### PARTICIPACIÓN EN LA MARGINACIÓN POR RECURSO

RECURSO	Participación	POE Mínimo [\$/MWh]	POE Máximo [\$/MWh]	*Demanda Nacional [MW]
CARBÓN	71.43%	44.57	56.96	1,654.10
HIDRO	7.14%	11.44	22.50	1,131.90
BUNKER	0.60%	74.12	74.12	1,439.58
GAS NATURAL	20.24%	44.47	44.90	1,363.93
SOLAR	0.60%	14.52	14.52	1,127.20

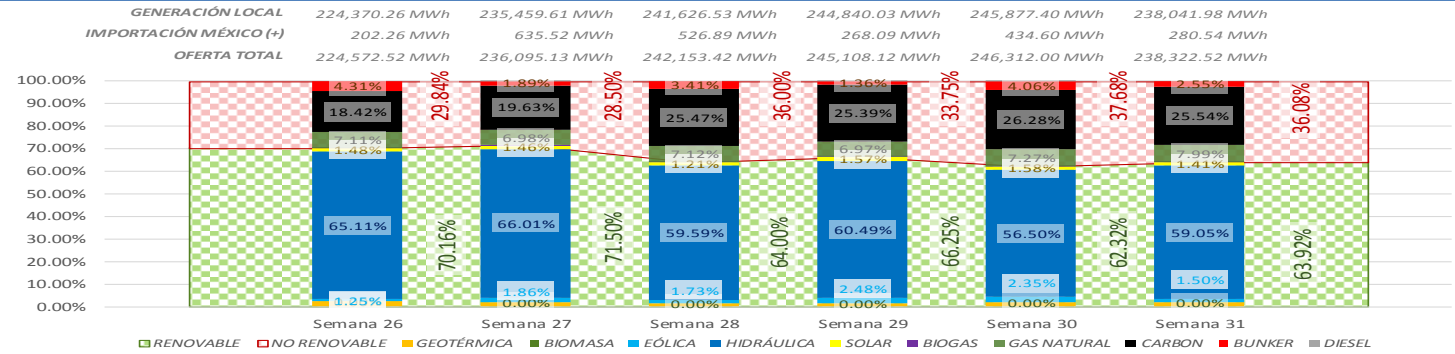
\* Representa el máximo valor de demanda de las horas donde margino el recurso.

\*\* Apilamiento de recursos del gráfico no indica orden de mérito en despacho, se presentan en ese orden con fines ilustrativos.

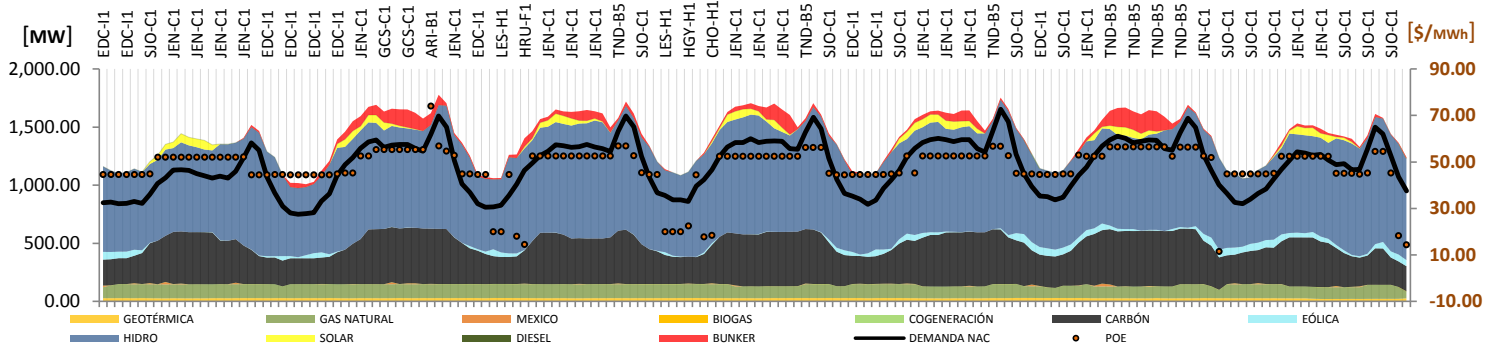
### CURVA DE DURACIÓN DE LA CARGA(\*\*)



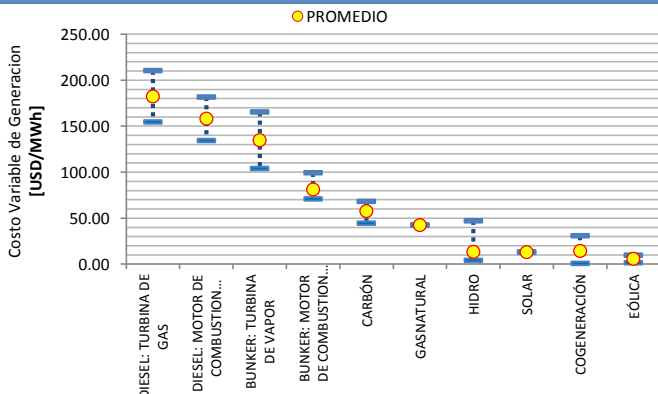
### MATRIZ DE GENERACIÓN HISTORICA ULTIMAS SEIS SEMANAS(\*\*)



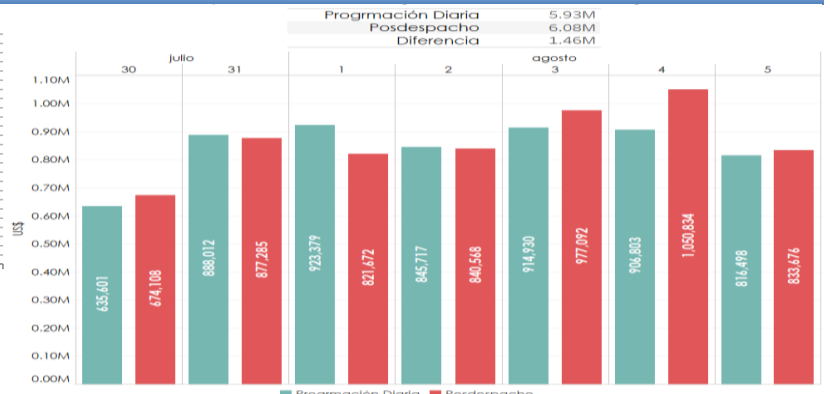
### CURVA HORARIA DE LA GENERACIÓN POR RECURSO(\*\*)



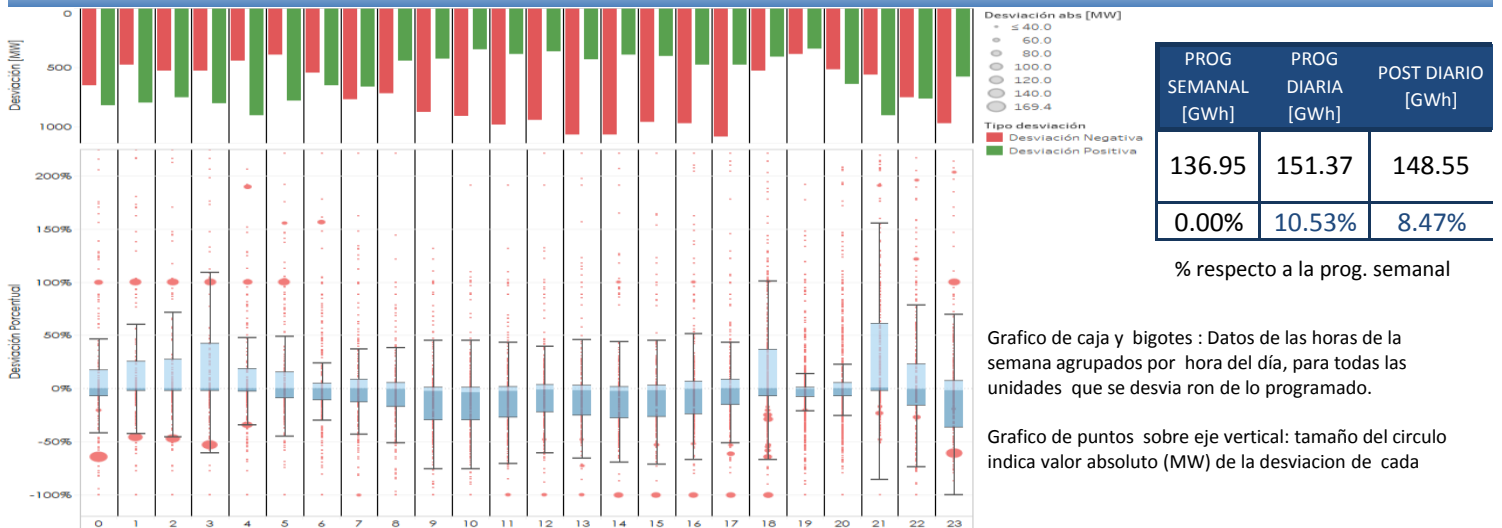
### COSTOS VARIABLES DE GENERACIÓN



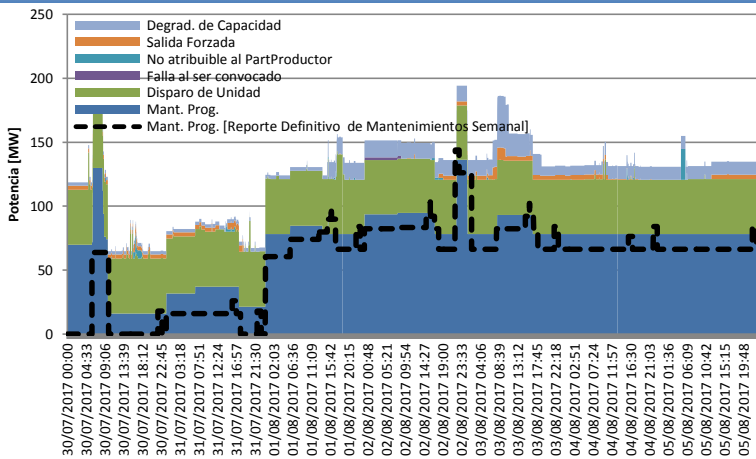
### ESTIMACIÓN COSTO TOTAL DE LA OPERACIÓN DEL S.N.I. [Artículo 43 del RAMM]



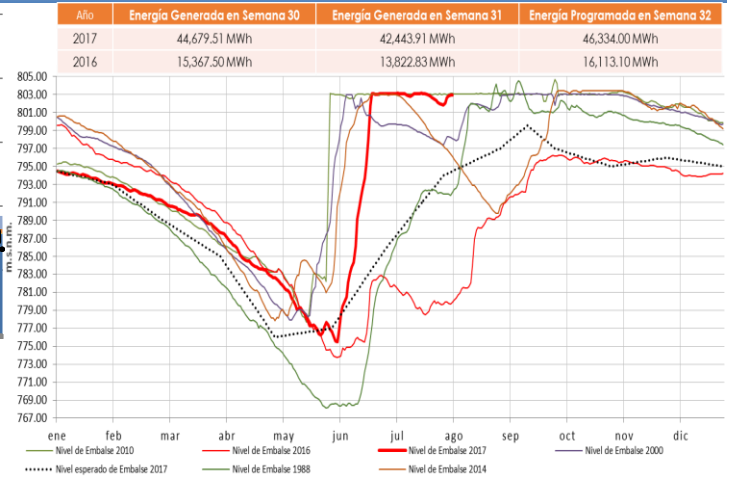
## DESVIACIÓN EN LA GENERACIÓN VERSUS PROGRAMA DEL PARQUE HIDRAULICO



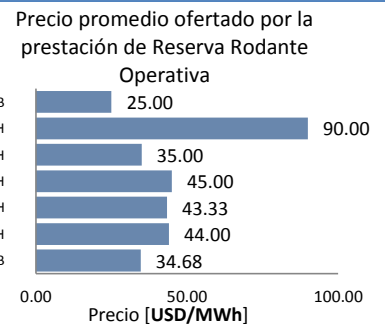
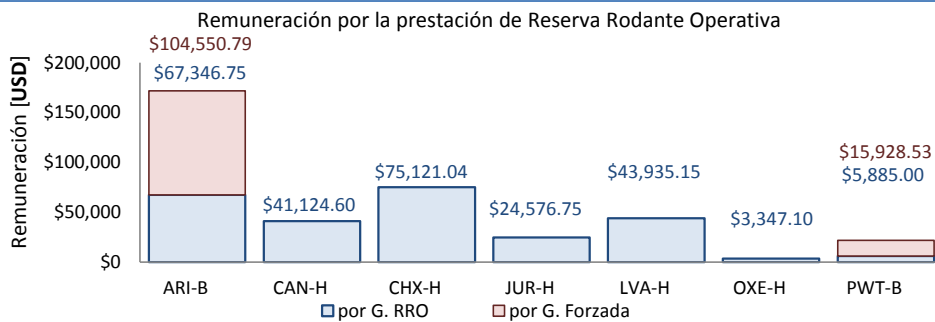
### POTENCIA INDISPONIBLE



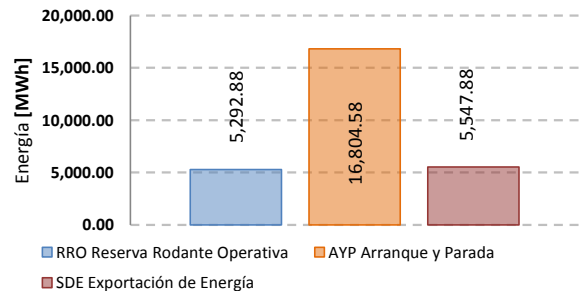
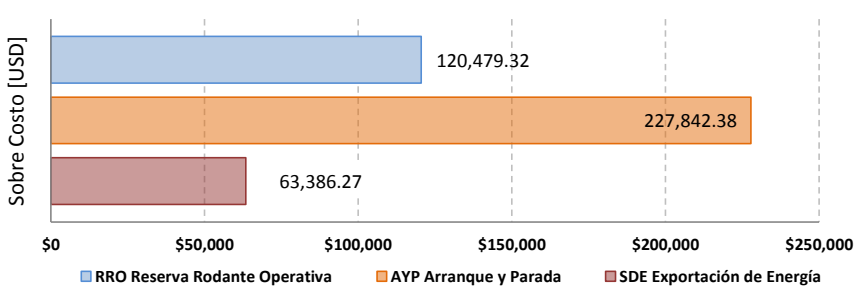
### MONITOR EMBALSE CHIXOY



### ESTIMACIÓN DE LOS SERVICIOS COMPLEMENTARIOS



### ESTIMACIÓN DE LA GENERACIÓN FORZADA



Fuente: Los datos utilizados corresponden a la información contenida en los informes de Programación Diaria y Posdespacho Diario de la semana en análisis, publicados en el sitio web del Administrador del Mercado Mayorista, estos están sujetos a revisión y no deben considerarse como definitivos, conforme se cumpla lo establecido en el artículo 66 del RAMM.